

## GREEN POWER KOHLER DIESEL MOTOR

---

1500 RPM	TYPGP15LW
----------	-----------

**Motor** : KDW 1603

### Tekniska funktioner

- ▶ 4-takts dieselmotor med cylindrar i rad
- ▶ Vätskekyld med axial kul.
- ▶ Indirekt insprutning med injektor-pump på huvud.
- ▶ Enda-Axel distribution i huvudet.
- ▶ Distribution kontroll med kamrem.
- ▶ Dubbel pto på de vevaxeln.
- ▶ PTO på distributionen.
- ▶ Moturs rotation.
- ▶ Tvångs smörjning med vingpumpen på vevaxeln.
- ▶ Totalt passagen externa oljefiltret .
- ▶ Vatten pump i motorblocket .
- ▶ Automatisk extra bränsle startanordning .
- ▶ Centrifugal regulator.
- ▶ Momentregulator.
- ▶ Gjutjärn motorblocket med åter borable integrerade liners.
- ▶ Gjutjärn cylindertoppen .

### ESP\* Kva/KW:

Max effect STAND-BY (ESP) representerar den maximala mängd ström som en generator som levererar. Normalt används för att tillhandahålla reservkraft under ett verktyg avbrottet tills strömmen kan återställas . En ESP-rankade generator som är begränsad till en 24-timmars genomsnittlig kabinfaktor på 70%, om inte annat anges av tillverkaren.

### LTP\*\* Kva/KW:

Tillgängliga elektrisk belastning (vid en variabel belastning) under högst 500 timmar per år. Ingen överbelastningskapacitet är tillgänglig.

## PRP\* Kva/KW:

Tillgängliga elektrisk makt (Vid en variabel belastning) med en medium av 80% av de indikerade maximal kraft. A 10% överbelastningskapacitet är tillgänglig

## LTP\*\* Kva/KW:

Tillgängliga elektrisk belastning (vid en variabel belastning) under högst 500 timmar per år. Ingen överbelastningskapacitet är tillgänglig.

## Leveransomfattning:

Motorn och växelströmsgenerator är monterad med varandra formning en styv monoblock , de axlar är ansluten av en flexibel skiva anslutning. Den monoblock är monterad på en stål basram via tysta block. Basramen är inklusive en bränsletank. Startande är elektrisk och den innehåller ett batteri. Generatorm övervakningssystemet består av en kontroll modul.

## KONTROLL PANEL

### Manuell eller automatisk start kontroll panel

Manuell eller automatisk fjärrstart controller, Väljare växla för Av, Man och Auto med nyckel.

Kompleta skyddsfunktioner motor med larm visualiseras via lysdioder i fronten.

De styrenheten ställs in via 6 DIP-switchar i den bakre delen av ärendet.

Standard krets breaker och differentialrelä .

## ► Betyg Var tabell: KOHLER KDW 1603 Den Genset Motor.

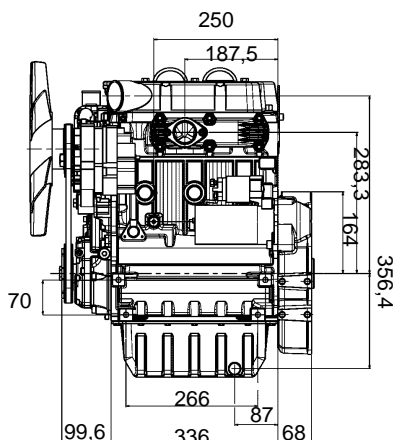
50Hz

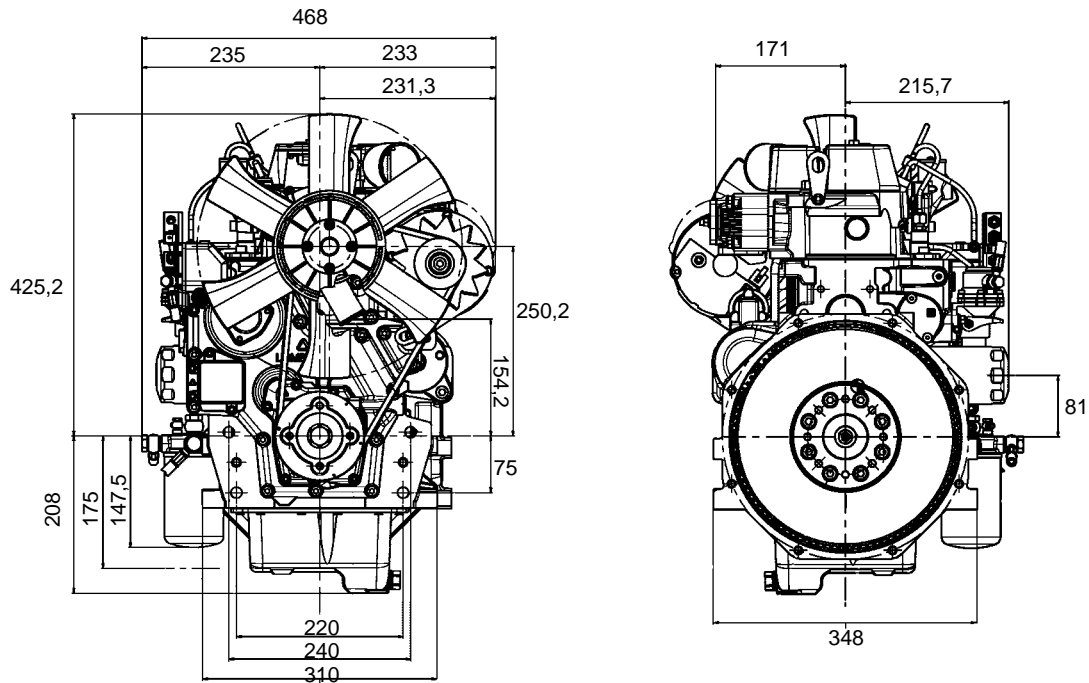
Motortyp	KDW 1603	
Varvtal	rpm	1500
Frekvens	Hz	50

### Motor / generatoraggregat betyg

Elverkeffekt kontinuerlig drift (LTP)	kVA   kW	15   12
Elverkeffekt STAND-BY (ESP)	kVA   kW	16,5   13,2

Övergripande dimensioner (mm):



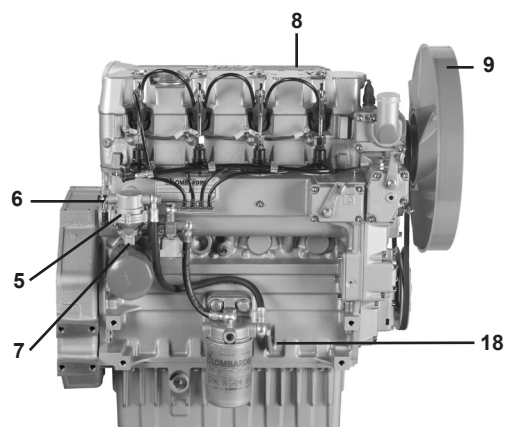
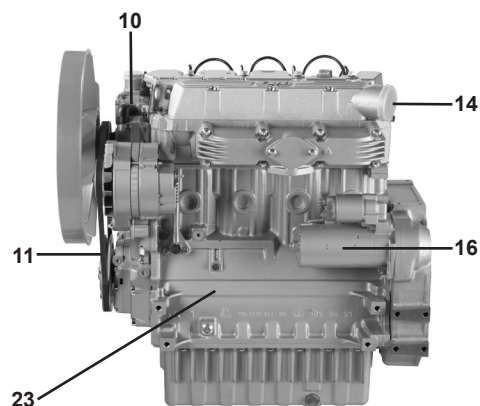
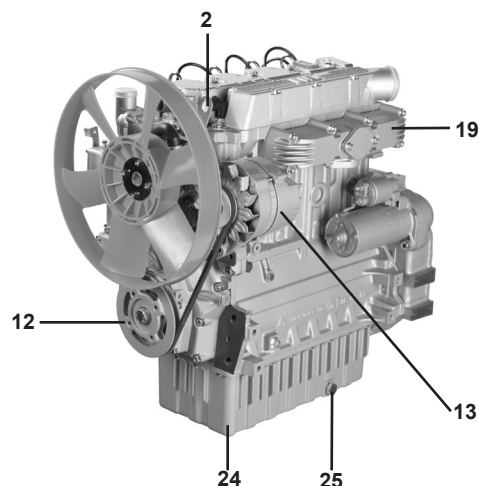
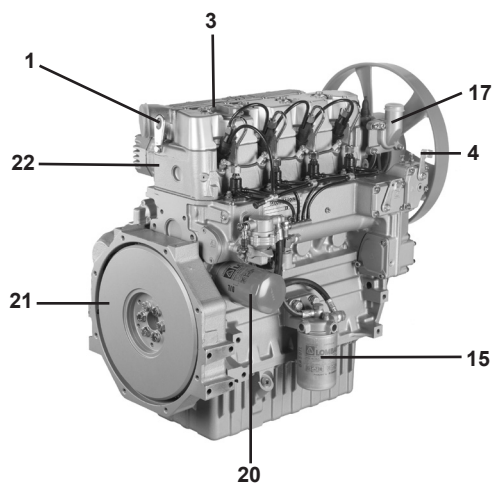


## TEKNISKA DATA

Motor	
Motor Modell	KDW 1603
Antal cylindrar	3
Cylinderarrangemang	i linje
Borr mm	88
Slag mm	90,4
Cykeln	Diesel 4 takts
Injektion Typ	Indirekt
Förflyttning (lt)	1,649
Aspiration typ	Naturlig
Oljeförbrukning kg/h	0,019
Torrsvikt kg	156
Rekommenderad batteri V / Ah	12 / 88

# Identifiering av motordelar

Servicesidan KOHLER KDW 1603



- 1 Lyftanordningar punkt på svänghjulssidan
- 2 Lyftanordningar punkt på fläktsidan
- 3 Olja återfyllnad hål
- 4 Throttlespak
- 5 Bränslepump
- 6 Bränsleinlopp
- 7 Bränsle priming spaken
- 8 Pilplattan ärm omslag

- 9 Kylning fläkt
- 10 Kylvätske pump
- 11 V bälte
- 12 Vevaxelns remskiva
- 13 Växelströmgenerator
- 14 Air suginlopp
- 15 Bränslefilter
- 16 Startmotor

- 17 Termostat enhet
- 18 Olja dipstick
- 19 Avgas grenröd
- 20 Olje filter
- 21 Svänghjul
- 22 Cylinderhuvud
- 23 Vevhus
- 24 Olje sump
- 25 Motorolja avtappningspluggen



**Greenpower AB**

Helsingborgsvägen Varalöv

262 96 Ängelholm

Tel: 0431-222 40

E-mail: [info@greenpower.se](mailto:info@greenpower.se)

web:[www.greenpower.se](http://www.greenpower.se)